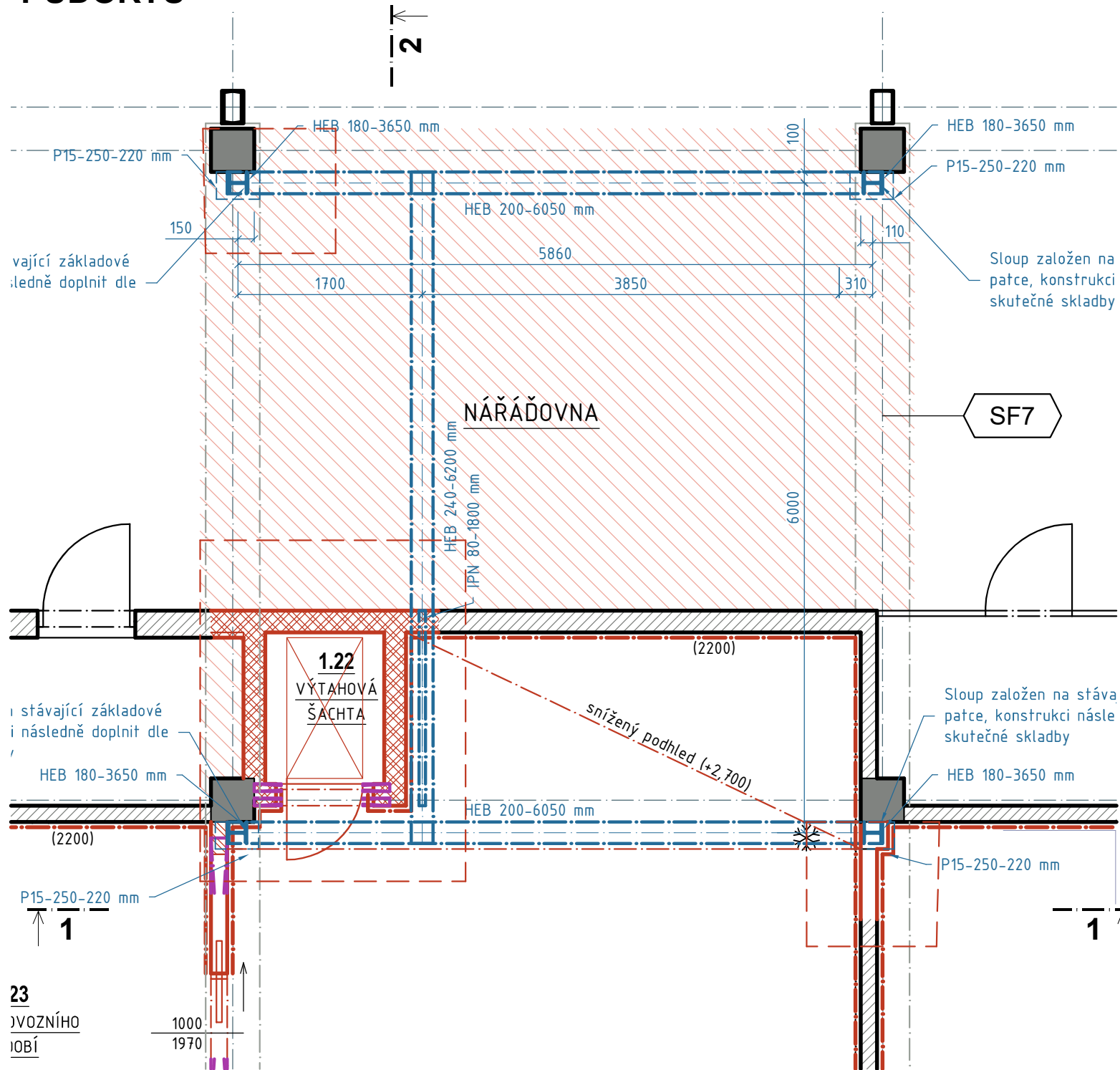
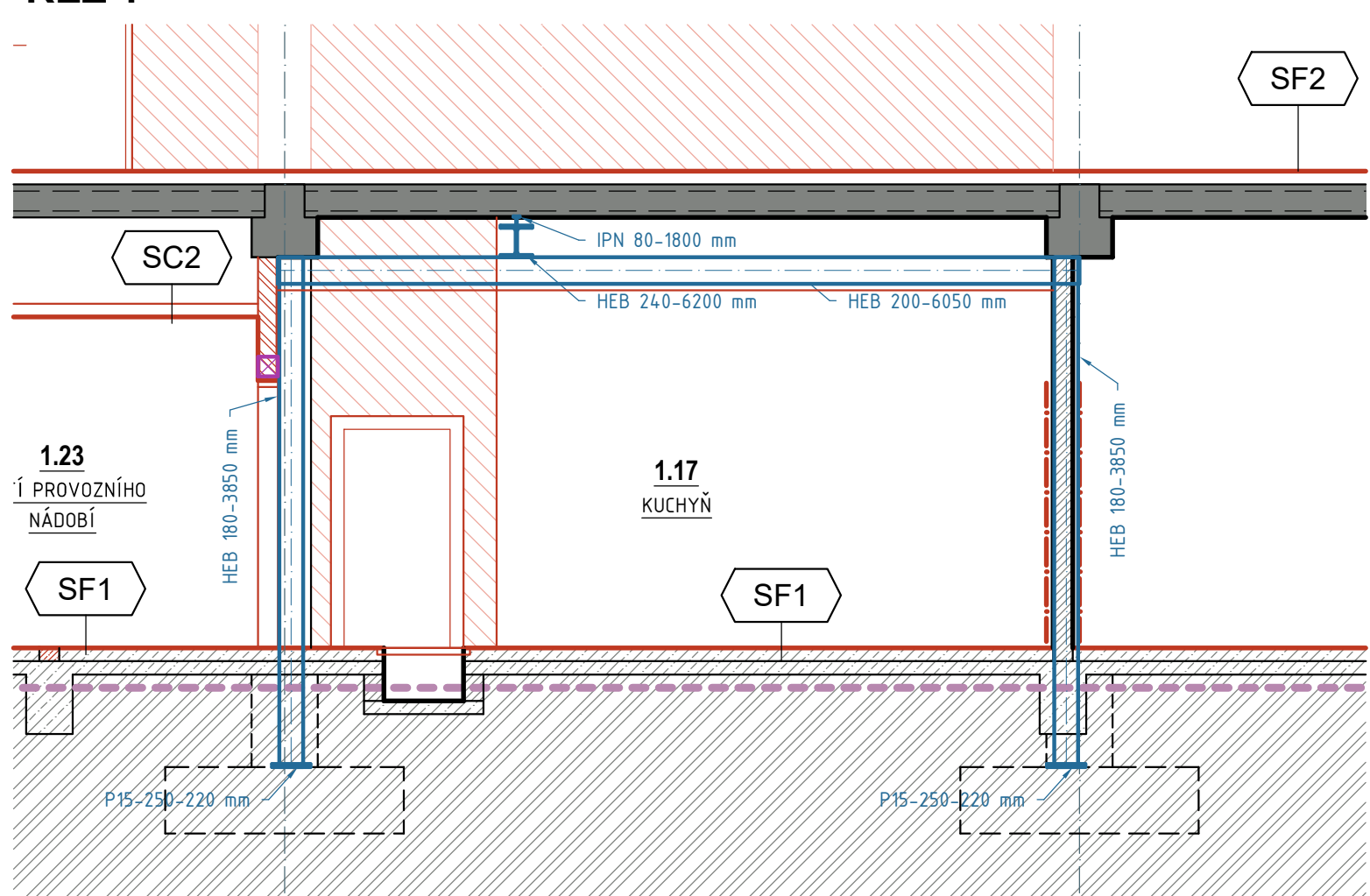


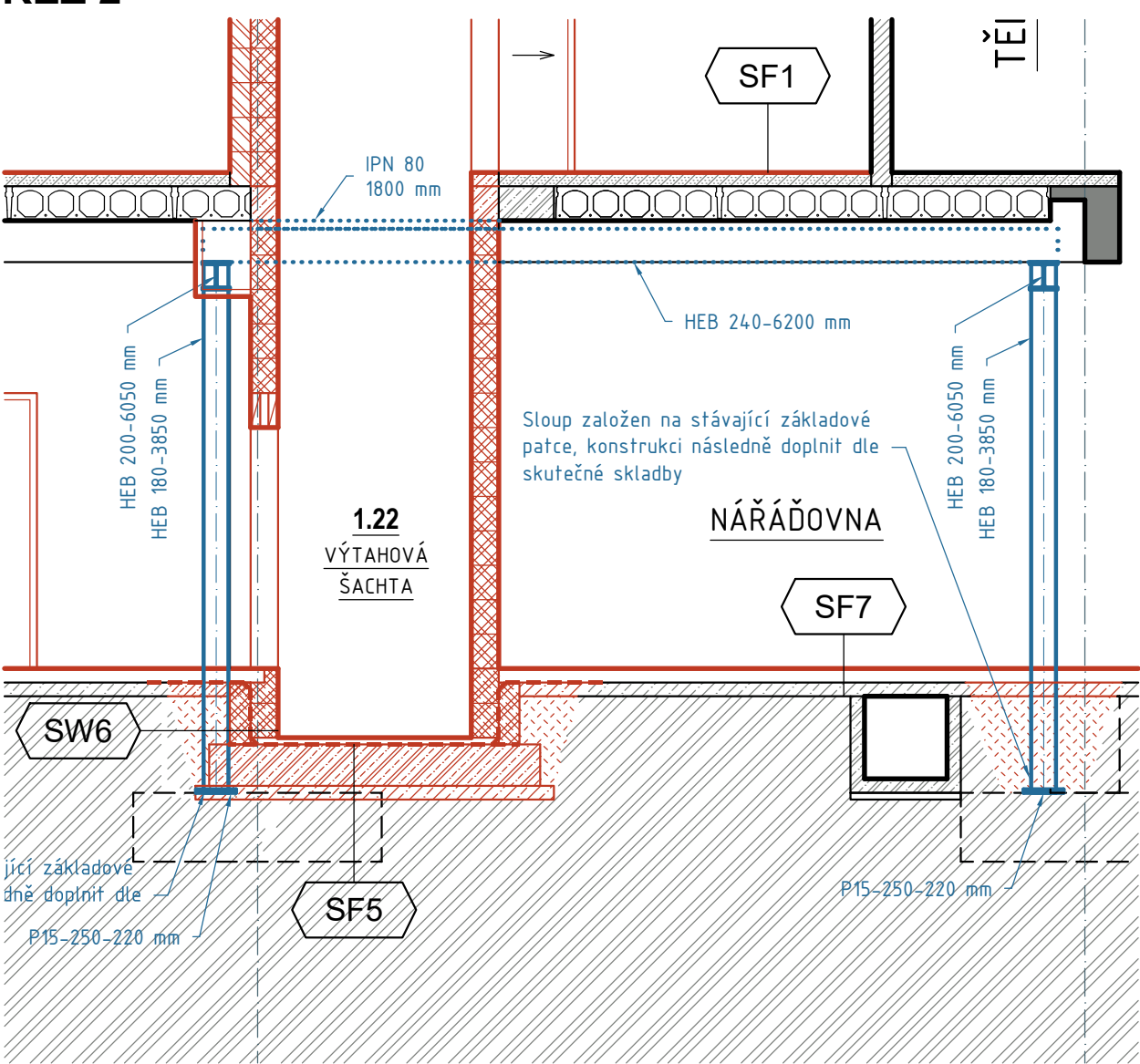
PŮDORYS



ŘEZ 1



ŘEZ 2



Provedení otvorů a výměn ve stropní konstrukci

Pod stropem se provedou výměny, z ocelových prvků osazené přes ocelové plechy do základových patek. Pomocí chemických kotvek. Pod ocelových plech se provede podlití betonem cca 30 mm, prvky budou provedeny z oceli S235, spoje budou dílensky svařované na stavbě šroubované, stropní konstrukce bude podepřena v místě panelů kde se provede otvor, mezi panely a ocel se provede betonová rozpínací malta. Konstrukce bude provedena s mezerou tak aby nedošlo k ovlivnění ostatních PZD desek tak aby se neměnilo jejich statické schéma.

Spoje sloupů a nosníků budou přes ocelové plechy pomocí šroubů. Spoje hlavních prvků konstrukce jsou šroubované konstrukční spoje částí prvků jsou svařované, pohledové svary musí být zabroušené. svary dle ČSN, v dílně pod ochranou CO, případně na stavbě v maximální kvalitě.

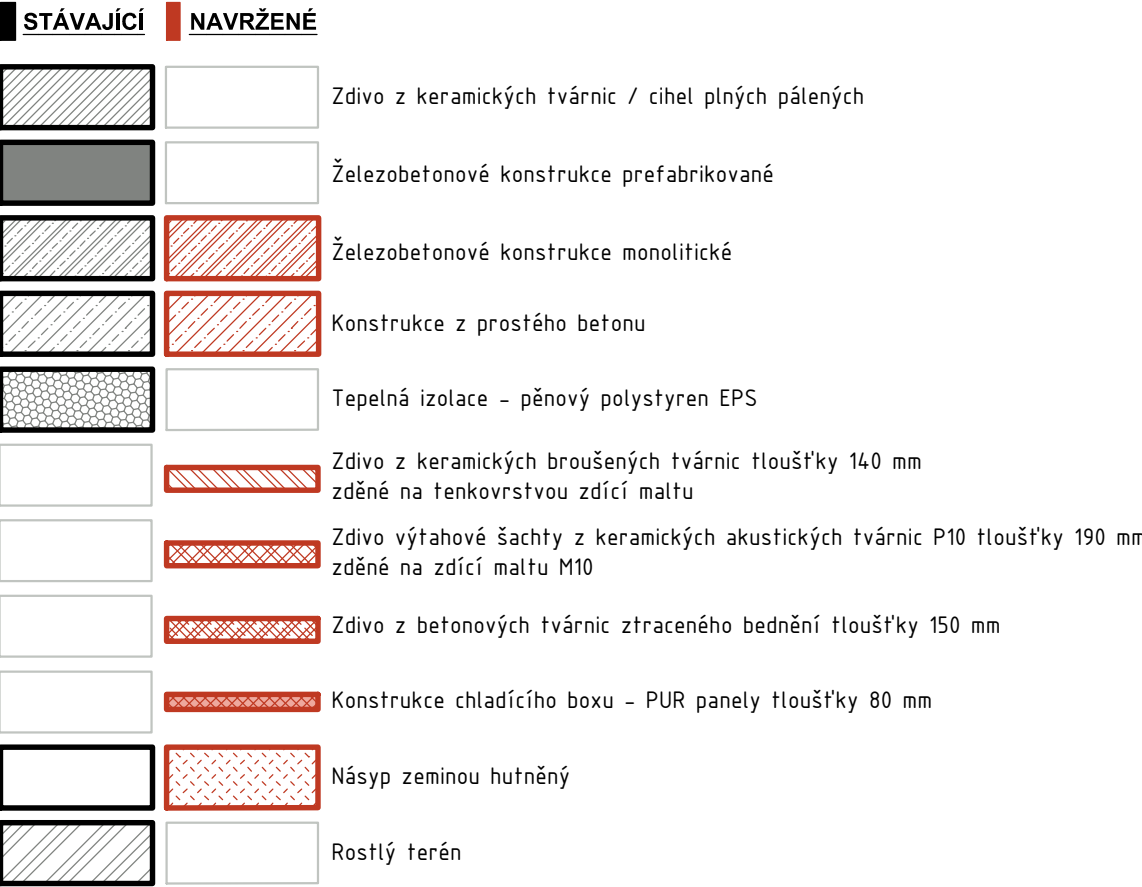
Ocelová konstrukce bude opatřena žárovým zinkováním nebo nátěrovým systémem. Konstrukce budou dílensky svařované, na montáži šroubované nebo svařované. Svary přiléhající k obvodovému plášti budou zabroušeny. Upevnění vazníků ke sloupům bude přes kotvení desky ve sloupech.

Provede se podpůrná ocelová konstrukce, provede se podepření stropní konstrukce, následně se provedou jádrové vývrty v rozích, následně se provede vyřezání otvoru. Veškeré práce musí být prováděny bez vzniku rázů a vibrací.

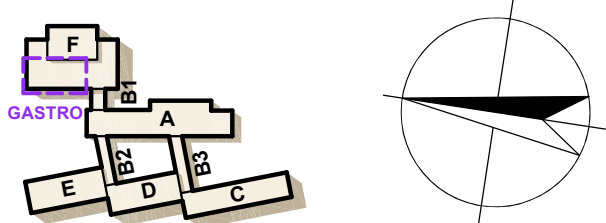
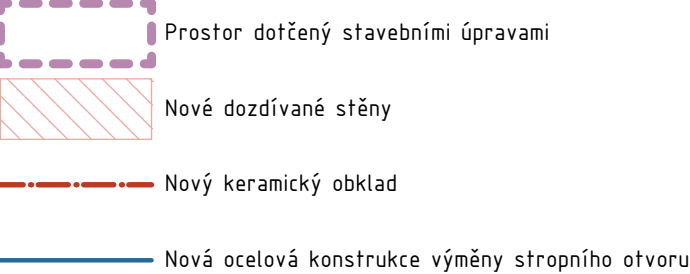
VÝKAZ VÁLCOVANÉ OCELI S235

Počet (ks)	Označení	Poznámka	Délka (m)	Celková délka (m)	Hmotnost		Plocha	
					měrná (kg/m)	celková (kg)	měrná (m2/m)	celková (m2)
4	HEB 180	sloup	3,85	15,40	51,30	790,0	1,04	16,0
2	HEB 200	průvlak	6,05	12,10	61,30	741,7	1,15	13,9
1	HEB 240	vaznice	6,20	6,20	83,20	515,8	1,38	8,6
4	P15-250	patní plech	0,22	0,88	29,44	25,9	0,53	0,5
1	IPN 80	podložení stropní desky	1,80	1,80	83,20	149,8	1,38	2,5
Celkem					Hmotnost	2 223,3	Plocha	41,4

LEGENDA MATERIÁLŮ



LEGENDA ZNAČEK



0.000 = 280,35 m n. m. (stávající)										
Hlavní projektant	Ing. Tomáš Kročil	Architekt	-	<div><div><div>K</div><div>PROJEKT</div><div>TMÁŠ KROČIL</div></div><div>K PROJEKT, Kročil s.r.o. V Drahčích 1141 763 26 Luhačovice IČ: 022 86 424 <a href="http://www.krocil.eu">http://www.krocil.eu</a></div></div>						
Projektant	Ing. Tomáš Kročil	Vypracoval	Ing. Tomáš Sviták							
Stavebník	Město Uherský Brod (Masarykovo nám. 100, PSČ 688 01; IČ 002 91 463)									
Místo stavby	ZŠ Na Výsluní (Na Výsluní 2047, PSČ 688 01; parc.č. st.2812, k.ú. Uh.Brod)									
Název akce				Pare	1	2	3	4	5	6
<b>ZŠ Na Výsluní – modernizace kuchyně</b>				Zákázka	26ZAK1340					
Stavební objekt	SO 01 Modernizace kuchyně			Účel PD	DSP + DPS					
Část dokumentace	D.1.1.2 Architektonicko-stavební řešení (výkresová část)			Datum	březen 2026					
Obsah				Formát						
Obsah				Měřítko	Výkres č.					
<b>VÝTAHOVÁ ŠACHTA - OCELOVÁ VÝMĚNA STROPU</b>				<b>1:50</b>	<b>4.03</b>					